



Encuentros y Celebraciones

Noviembre es un mes en el que se juntan fechas siempre importantes para la **Fundación Luz Casanova** y para las dos líneas fundamentales de trabajo: la exclusión social y la Igualdad de Oportunidades.

El 25 de noviembre es el Día Internacional de la Eliminación de la Violencia contra la Mujer

El 26 de noviembre el Día de las Personas Sin Hogar

Alrededor de estas dos fechas, los medios de comunicación y las organizaciones que trabajamos con estos colectivos multiplicamos nuestras acciones para denunciar y poner rostros a las cifras que normalmente manejamos, aunque es importante que esta voz se siga oyendo durante todo el año y esa es la tarea que tenemos entre manos.

Comenzamos el **sábado 7N** con la Marcha Estatal contra la Violencias Machistas

El día 27 de noviembre tendremos un Taller en EspacioCaixa sobre el tema de la violencia de género en las adolescentes y el papel que los abuel@s pueden jugar cuando se plantea este problema.

El 2 de diciembre nos encontraremos en la **Casa Encendida** para debatir sobre los nuevos rostros de las personas sin hogar.

En este acto entregaremos los Premios del I Concurso de relatos cortos para Personas sin Hogar.

Contamos contigo en todas estas actividades. Si somos muchas y muchos los que unimos nuestras voces, nos dejaremos oír mejor.

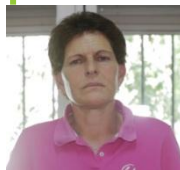
Concurso de Relatos Cortos

El Centro de Día de Personas sin Hogar **Luz Casanova** convoca, con el apoyo de Fundación Montemadrid y Bankia, el **primer concurso de relato corto, "Stop exclusión", para Personas Sin Hogar**



[Más Info](#)

Nuevo Video



Voluntarios, contratados, usuarias y usuarios, apostólicas... todas y todos formamos parte de un mismo proyecto. ¿Quieres ver algunos de sus rostros?

[Más Info](#)

Exposición "Rompiendo Estereotipos II"

Las mujeres víctimas de la violencia de género, de la Casa de Emergencia de la Fundación Luz Casanova, han puesto imágenes a sus sentimientos a través de la cámara fotográfica. Son mujeres de toda clase social y de todas partes del mundo. Hay un hilo conductor que las une: el maltrato por parte de sus parejas

[Más Info](#)



Personas sin hogar: nuevos rostros

Sin duda, la manifestación más extrema de la exclusión social son las personas sin hogar. En este colectivo se encuentran personas con unas características muy amplias y heterogéneas, donde concurren diferentes niveles de desestructuración social. En algunos casos pueden aparecer a su vez problemáticas añadidas, principalmente de salud mental o adicciones.

De este tema hablaremos el 2 de Diciembre a las 19 horas, en la Casa Encendida.

[Más Info](#)

